

Avant de vous servir de l'application, il vous est nécessaire de choisir plusieurs éléments parmi lesquels : les professeurs, les salles, les modules, les différentes sections.

Cependant, s'il s'agit d'une première utilisation, il vous faut demander la création de vos modules, l'ajout de nouveaux professeurs, de nouvelles salles ou encore de nouvelles promotions ou sections avant d'être dans la capacité de choisir les éléments cités supra.

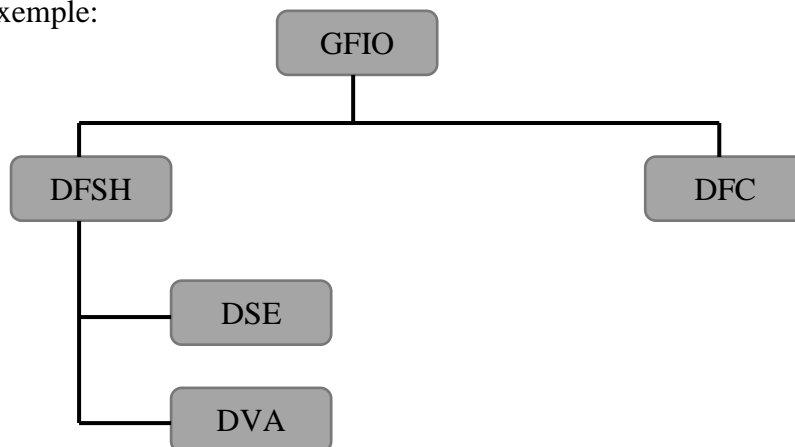
1. INITIALISATION

1.1 Demande de CREATION initiale

S'il s'agit de votre première utilisation, il vous faut plaquer l'administration de votre unité à celle proposée infra, cad :

- un groupement ou une entité supérieure à votre unité si elle existe ;
- un nom d'unité ;
- un ou plusieurs départements (ou cellules considérées comme des départements dans l'application).

Exemple:



Ainsi, il vous faudra réaliser les demandes de création de groupement, d'unité et des départements associés à l'administrateur pour qu'il crée l'architecture souhaitée.